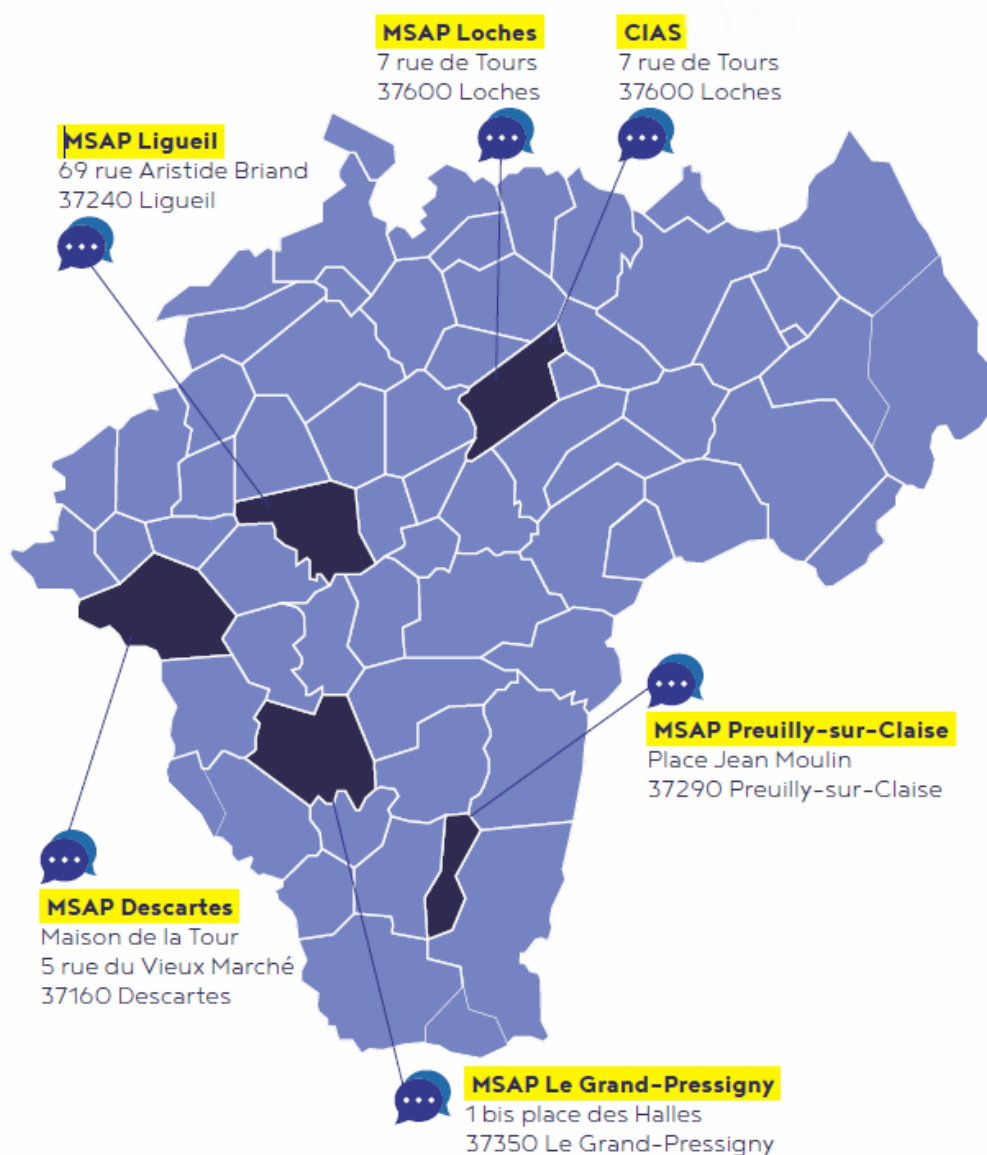


GUIDE PRATIQUE du territoire intercommunal Loches Sud Touraine



Vos services de Proximité intercommunaux Loches Sud Touraine

CIAS (Centre Intercommunal d'Action Sociale)

Missions:

- Accueil information orientation
- Aides alimentaires (mensuelle et d'urgence)
- Aides financières (secours financiers, secours mobilité d'urgence, prêts à taux 0%)
- Domiciliations
- Aide sociale légale
- Accompagnement social des publics en situation de précarité
- Gestion de résidences sociales avec agrément de Foyer des jeunes travailleurs

CIAS

7 rue de Tours
37600 LOCHES

☎ 02 47 59 23 30

cias@lochessudtouraine.com

www.lochessudtouraine.com

Lundi : 9h-12h30 - (14h-16h30 sur rdv)

Mardi : 14h-16h30

Mercredi et jeudi : 9h-12h30 et 14h-16h30h

Vendredi : 9h-12h30

2

MSAP Maison de Services aux Publics

Missions :

- Accueil, information, Orientation tout public
- Facilitation et Accompagnement administratif
- Accès aux droits
- Accompagnement numérique
- Facilitation de mise en relation auprès des partenaires
- Les partenaires : ALEC 37 Info Energie, CAF, Carsat, CIAS, Conseil départemental d'Indre-et-Loire, CPAM, FEPEM, l'Entraide Lochoise, l'Entraide Touraine du Sud, Mission locale, MSA, Pôle Emploi, Sécurité Sociale des Indépendants, Val Touraine Habitat, Préfecture d'Indre et Loire

msap@lochessudtouraine.com

www.maisondeservicesaupublic.fr

5 rue du Vieux Marché
37160 Descartes

☎ 02 47 59 83 29

Lundi	9h-12h30 sur RV	14h00-16h30 <u>sans</u> RV
Mercredi	9h00-12h30 <u>sans</u> RV	14h00-16h30 sur RV
Jeudi Sans RV	9h00 -12h30	14h00-16h30
Vendredi	9h00-12h30 <u>sans</u> RV	14h00-16h30 sur RV

1 bis Place des Halles
37350 Le Grand-Pressigny

☎ 02 47 94 52 34

Jeudi	9h00-12h30	14h00-16h30
-------	------------	-------------

69 rue Aristide Briand
37240 Ligueil

☎ 02 47 94 03 45

Lundi	9h00-12h30	14h-16h30
Mardi		14h00 -16h30
Mercredi	9h00-12h30	14h00-16h30
Jeudi	9h00-12h30	14h00-16h30
Vendredi	9h00-12h30	

7 rue de Tours
37600 Loches

☎ 02 47 19 82 36

Lundi	9h00-12h30	14h00-16h30 sur RV
Mardi		14h00 -16h30
Mercredi	9h00-12h30	14h00-16h30
Jeudi	9h00-12h30	14h00-16h30
Vendredi	9h00-12h30	

Place Jean Moulin
37290 Preuilly-sur-Claise

☎ 02 47 94 52 34

Lundi	9h00-12h30	
Mercredi		14h00-16h30
Vendredi	9h00-12h30	14h00-16h30

1. Administration

Caisse d'Allocations Familiales (CAF)	1 rue A Fleming 37045 Tours Cedex 9	Sur RDV, mercredi à la MSAP de Loches ☎ 0810 253 710 (0,12 €/mn) - www.caf.fr ou permanences visio-guichets dans les MSAP labellisées Points Relais CAF de Descartes, Preuilly sur Claise, le Grand Pressigny et Ligueil
Caisse Primaire d'Assurance Maladie (CPAM)	7 rue de Tours 37600 Loches	Lundi, mardi, mercredi et vendredi 9h-12h30 et 13h30-16h30 (fermeture lundis vacances scolaires) ☎ 36 46 (8h à 18h) - www.ameli.fr ou dans antenne MSAP
CARSAT Espace Conseil Retraite	E-base 1 rue Eugène Viollet-le-Duc 37600 Loches	☎ 09 71 10 39 60 - www.carsat-centre.fr ou dans antenne MSAP
CARSAT Service social		Sur RDV MSAP de Loches et de Ligueil ☎ 02 47 94 00 06
CICAS - ARRCO - AGIRC - IRCANTEC	7 rue de Tours 37600 Loches	Sur RDV 1 ^{er} et 3 ^{ème} mardi 8h45-16h30 Espace social de Loches ☎ 0820 200 189 (0,09 €/mn) - www.agirc-arrco.fr ou www.ircantec.retraites.fr
Communauté de communes Loches Sud Touraine	12 avenue de la Liberté 37600 Loches	☎ 02 47 91 19 20 - www.lochessudtouraine.com ou dans MSAP
DDCS : Direction Départementale de la Cohésion Sociale	Cité administrative du Cluzel 61 avenue de Grammont 37000 Tours	☎ 02 47 70 11 00 www.indre-et-loire.gouv.fr
Maison de l'Etat : Centre des Finances publiques	12 avenue des Bas Clos 37600 Loches	☎ 02 47 91 16 30 ☎ 02 47 91 26 48 www.impots.gouv.fr
Maison Départementale de la Solidarité (MDS) Service du Conseil Départemental d'Indre et Loire	9 rue docteur Martinais 37600 Loches	lundi au vendredi (9h-12h30 et 13h30-17h) ☎ 02 47 59 07 03 ☎ 02 47 39 72 83 www.departement-touraine.fr
	6 Rue des Champs Marteaux 37160 Descartes	Lundi au vendredi 9h-12h30 ☎ 02 47 59 87 13
	Place Jean Moulin 37290 Preuilly-sur-Claise	lundis, mardis, 2 ^{ème} et 4 ^{ème} jeudi (9h-12h30 et 13h30-17h) ☎ 02 47 94 64 16
	39 allée de la Robinetterie 37250 VEIGNE	mardis et jeudis 9 h-12h30 et 13h30-17h lundis et vendredis 9h-12h30 ☎ 02.47.26.13.08
MSAP de Montrésor	3, impasse de la Ronde 37460 Montrésor	☎ 02 47 91 43 21 msap.montrésor@laposte.fr
Mutualité Sociale Agricole	7 rue de Tours 37600 Loches	sur RDV mardi et vendredi 9h-12h30 et 14h-16h ☎ 02 54 44 87 87 / 02 47 59 18 60 www.msa.fr ou dans MSAP
Préfecture	15 rue Boulevard Palissy 37032 Tours Cedex	☎ 02 47 64 37 37 www.indre-et-loire.gouv.fr www.ants.gouv.fr ou dans MSAP
Pro BTP	PRO BTP CS 11136 75 545 Paris	2 ^{ème} jeudi sur rdv, 2 ^{ème} et 4 ^{ème} mercredi 9h-12h et 14h-17h Espace Social de Loches ☎ 01 40 31 38 88 www.probtp.com

Sécurité Sociale des Indépendants	199 rue Victor Hugo 37000 Tours	☎ 3648 (prestations) / 3698 (cotisations) https://www.secu-independants.fr ou dans MSAP
Service Eau et Assainissement de la CC Loches Sud Touraine	57 rue Quintefol BP 105 37601 Loches cedex	☎ 02 47 59 03 05 www.lochessudtouraine.com
Sous-Préfecture	12 avenue des Bas Clos 37600 Loches	☎ 02 47 64 37 37 www.indre-et-loire.gouv.fr

2. Droit, justice, sécurité

CDAD 37 : Conseil Départemental de l'Accès au Droit d'Indre-et-Loire	Tribunal de Grande Instance 2 place Jean Jaurès 37000 Tours	Sur RDV 2 ^{ème} et 4 ^{ème} lundi 10h-14h30 Espace Social de Loches ☎ 02 47 59 23 30 (RDV pris au CIAS) cdad37tours@gmail.com
CIDFF : Centre d'Information sur les Droits des Femmes et des Familles	6/8 place Johann Strauss 37200 Tours	☎ 02 47 27 54 00 www.infofemmes.com
CLCV : Consommation, Logement et Cadre de Vie	1, avenue E Michel Les 2 Lions 37200 Tours	Du lundi au vendredi 9h-18h ☎ 02 47 72 71 69 - www.clcv.org Permanences 1 ^{er} et 3 ^{ème} mardi Salle Polyvalente, rue des Acacias - 37600 Perrusson ☎ 06 86 20 22 41
Conciliateur de Justice	7 rue de Tours 37600 Loches	Sur RDV 2 ^{ème} et 4 ^{ème} mardi 9h-12h30 MSAP de Loches ☎ 06 26 34 40 61 christian.gambari@conciliateurdejustice.fr
Défenseur des droits (médiateur de la République)	12 avenue des Bas Clos 37600 Loches	Permanence 2 ^{ème} jeudi du mois après-midi ☎ 02 47 33 11 05 - www.defenseurdesdroits.fr
France Victimes (ex ADAVIP)	Centre de vie du Sanitas 10, place Neuve 37000 Tours	Sur RDV 1 ^{er} lundi 9h-15h Espace Social de Loches ☎ 02 47 59 23 30 (RDV pris au CIAS) www.indre-et-loire.gouv.fr possibilité RDV à distance via Skype 02 47 66 87 33
Gendarmerie Nationale		17
Médiatrice urbaine (médiation, prévention)	7 rue de Tours 37600 LOCHES	Sur rdv ☎ 07 72 16 35 77
Police Municipale	Espace Agnès Sorel Avenue des Bas Clos 37600 Loches	☎ 02 47 91 13 00 / 02 47 91 13 09 www.ville-loches.fr
SPIP : Service Pénitentiaire d'Insertion et de Probation	2 rue Albert Dennerly BP 2603 37026 Tours Cedex	Sur RDV 3 ^{ème} vendredi MSAP de Loches ☎ 02 47 31 15 60 ☎ 02 47 31 15 61 www.service-public.fr
Tribunal de Grande Instance	2 place Jean Jaurès 37000 Tours	☎ 02 47 60 26 60 ☎ 02 47 60 26 61 www.justice.gouv.fr
Tribunal d'Instance	35 rue Édouard Vaillant 37000 Tours	☎ 02 47 60 27 60 ☎ 02 47 60 27 61 www.justice.gouv.fr
UFC Que Choisir : Union Fédérale des Consommateurs	8, place de la Tranchée 37100 Tours	Permanence lundi 15h-17h Espace social de Loches ☎ 02 47 51 91 12 - www.ufc-quechoisir-tours.org

3. Organisations syndicales

ATTAC	Permanences à l'Espace social 7 rue de Tours 37600 Loches	Permanence 1 ^{er} mercredi 18h-20h ☎ 02 47 92 58 72 - www.france.attac.org
CGT des Communaux		Permanence 3 ^{ème} jeudi ☎ 02 47 59 41 34 ou 06 76 92 09 71 - www.cgt.fr
CGT du Lochois Union locale des syndicats		jeudis 18h- 19h ☎ 02 47 59 41 03 - www.ud37.cgt.fr
CFDT	18 rue de l'Oiselet 37550 Saint-Avertin	☎ 02 47 36 58 58 - www.cfdt37.fr
FO Consommateur	Maison des Syndicats la Camusière	Sur RDV l'Espace Social de Loches ☎ 02 47 38 54 43 ou 02 47 38 51 90 - www.afoc.net
Force Ouvrière	18 rue de l'Oiselet 37550 Saint-Avertin	☎ 02 47 38 54 43 www.37.force-ouvriere.org
Syndicat Solidaire		☎ 02 47 28 39 94 ou 06 75 47 19 10 www.solidaires.org

4. Emploi / Formation

AFTEC	1 rue Viollet le Duc 37600 Loches	☎ 02 47 59 21 83 - https://www.formation-aftec.com/etablissement/site-de-loches/
AFPA : Association pour la Formation Professionnelle des Adultes	56 rue Danemark 37000 Tours	☎ 39 36 - www.afpa.fr
AFPP : Association de Formation Professionnelle Polytechnique (École de la 2 ^{ème} chance)	14 boulevard de Preuilley 37000 Tours	☎ 02 47 76 40 00 - www.e2c-tours.org/ www.afpptours.com
Apprentis d'Auteuil (Etablissements sociaux Ste Jeanne d'Arc) Formation continue	4 rue du 8 mai 37 600 Loches	☎ 02 47 94 71 04 / 02 47 94 80 91 www.apprentis-auteuil.org
CSP AFTEC Centre de Formation Professionnelle	1 rue Violet Leduc 37600 Loches	☎ 02 47 59 21 83 - www.cfp.formation-aftec.com
CCI : Chambre des Commerces et d'Industrie de Touraine	1 Place du Maréchal Leclerc Beaulieu-Lès-Loches	☎ 02 47 59 06 28 ☎ 02 47 47 20 00 (Tours)
Chambre des Métiers et de l'Artisanat	1 Place du Maréchal Leclerc Beaulieu-Lès-Loches	lundi au vendredi 8h45-12h30 et 13h30-17h30 (sauf mercredi sur RDV) ☎ 02 47 59 34 51 - www.cma37.fr
CIO Centre d'Information et d'Orientation	Rue Paul Delvaux 37600 Loches	☎ 02 38 83 49 43 - www.education.gouv.fr
CRIA : Centre Ressources Illettrisme et Analphabétisme	3, place Raspail 37000 Tours	Permanence 3 ^{ème} mardi 9h-12h30 Espace social de Loches ☎ 02 47 47 12 - www.cria37.com
Entraide Lochoise	23 rue des Bigotteaux 37600 Loches	lundi, mardi, jeudi 9h-17h, mercredi 9h-12h30 et vendredi 9h-16h30 ☎ 02 47 59 43 83 www.entraide-lochoise.net ou antenne MSAP

Entraide et Solidarités Ateliers « savoir de base »	14 rue Alfred de Vigny 37 600 Loches	Ateliers lundis et jeudis après-midis Espace social de Loches ☎ 02 47 59 11 28 ou 06 81 33 05 45 www.entraide-et-solidarites.fr lundis et jeudis matins à la MSAP de Descartes
Entraide Touraine du Sud	18, rue le Savoureux 37350 Le Petit-Pressigny	☎ 02 47 94 97 74 entraide.touraine.sud@wanadoo.fr Permanence sur RV mardi à la MSAP de Descartes
GRETA 37	6 avenue de Sévigné BP 40411 37204 Tours cedex 3	☎ 02 47 21 00 01 www.greta37.ac-orleans-tours.fr
Insertion par Nature Entreprise d'insertion	Le Coudray 37460 Loché sur Indrois	☎ 06 31 20 28 23 - https://sites.google.com/site/insertionparnature/IPN
Inspection du Travail	8, rue Alexander Flemming 37000 Tours	☎ 02 47 31 57 00 - www.conseillerdusalarie.free.fr
Maison Familiale Rurale du Lochois	49, rue l'héritier Chézelles 37600 Loches	Du lundi au vendredi de 8h à 17h ☎ 02 47 91 54 15 - www.mfrlochois.fr
Mission Locale : accompagnement des 16 à 25 ans	1 Place du Maréchal Leclerc Beaulieu-Lès-Loches	lundi au vendredi 9h-17h (sauf mardi après-midi) ☎ 02 47 94 06 46 - ml-tourainecotesud.fr Permanences au sein des MSAP de Descartes, Preuilly sur Claise, Le Grand Pressigny et Ligueil
ORCHIS (Chantier d'insertion)	28/30 rue d'Espagne 37600 Loches	☎ 02 47 91 65 14 - www.orchis-insertion.fr
Pôle Emploi	1 Place du Maréchal Leclerc Beaulieu-Lès-Loches	☎ 39 49 - www.pole-emploi.fr Lundi, mardi, mercredi 8h45 - 16h45 ; Jeudi 8h45 - 12h45 ; Vendredi 8h45 - 15h45 ou MSAP

5. Logement/hébergement

Action Logement (ex CIL)	15, place Michelet BP 31615 37016 Tours cedex 1	☎ 02 47 05 62 86 - www.actionlogement.fr
ADIL : Agence départementale pour l'Information sur le Logement	1 place Eugène Rolland Centre Colbert bât I 36000 Châteauroux	☎ 02 54 27 37 37 - www.adil36.org
Association Jeunesse et Habitat	16 rue Bernard Palissy 37000 Tours	Sur RDV à la Mission Locale (Beaulieu Les Loches) ☎ 02 47 60 51 55 - www.asso-jeunesse-habitat.org
Compagnons Bâisseurs Atelier de quartier	22 rue du godet porte B Appart 38, 37600 Loches	Ateliers tous les jeudis de 14h à 16h30 ☎ 06 73 85 83 45 aqloches@compagnonsbatisseurs.eu
E-logement : solution logement des jeunes en formation		www.etoile.regioncentre.fr
Entraide et Solidarités : CHRS : Centre d'Hébergement et de Réinsertion Sociale	14 rue Alfred de Vigny 37600 Loches	☎ 02 47 59 11 28 - www.entraideouvriere.org
FICOSIL : Filiale Immobilière Commune des Organismes Sociaux d'Indre et Loire	2 Impasse Rabelais BP 11132 37011 Tours Cedex 1	☎ 02 47 36 25 60 - www.infogreffe.fr

FSL : Fond Social Logement	38 rue Edouard Vaillant 37042 Tours Cedex 1	lundi et mercredi 9h-12h et 14h-17h et vendredi 9h-12h ☎ 02 47 31 49 38 - www.departement-touraine.fr
Local Routard (géré par Police municipale Loches)	Avenue des Bas Clos 37600 Loches	☎ 02 47 91 13 00
Résidences sociales agréées Foyer de Jeunes Travailleurs	7 rue de Tours 37600 Loches	☎ 02 47 59 23 30
SOLIHA 37 : Réseau associatif au service de l'habitat	34 rue Quintefol 37600 Loches	☎ 02 47 91 58 93 - www.soliha.fr
Touraine logement	14 rue du Président Merville BP 50815 37008 Tours cedex 1	☎ 02 47 70 18 00 - www.touraine-logement.fr
Val Touraine Habitat (VTH)	69 bis rue St Jacques 37600 Loches	lundi au vendredi 8h45-12h et 13h15-17h (16h vendredi) ☎ 02 47 91 18 40 - www.valtourainehabitat.fr Et dans MSAP

6. Associations caritatives

Croix-Rouge Française		Permanence sociale mercredi 10h-12h ☎ 06 44 91 92 26 - www.croix-rouge.fr	
- Permanence sociale			
- P'tite Récup	4, rue Lobin 37 600 Loches	mercredi 14h-16h30 et samedi 10h-12h ☎ 06 33 01 82 55	
- Vesti boutique Loches		mercredi 14h-16h30 et samedi de 10h à 12h ☎ 02 47 91 99 90 / 06 44 91 92 26	
- Vesti boutique Loché	12 Du Carroir des Forges Loché sur Indrois	mercredi 14h-16h30 et samedi 10h-12h	
- Vesti boutique Descartes	2, avenue de la gare 37160 Descartes	☎ 02 47 92 49 93	
Croix-Rouge Française :	2, avenue de la gare 37160 Descartes	2 ^{ème} et 4 ^{ème} vendredi 14h-18h ☎ 02 47 92 49 93 ou 06 35 56 26 05 (n° d'astreinte)	
	2, chemin des roches 37350 Le Grand-Pressigny	2 ^{ème} samedi 9h-12h ☎ 02 47 59 00 39 ou 07 84 23 19 25 (n° d'astreinte)	
	- 4 épiceries sociales	Place de la République 37240 Ligueil	2 ^{ème} et 4 ^{ème} vendredi 10h-12h ☎ 02 47 59 53 98 ou 06 80 03 29 51 (n° d'astreinte)
		15 rue Saint Pierre 37290 Preuilly-sur-Claise	2 ^{ème} et 4 ^{ème} vendredi 14h-17h ☎ 02 47 94 62 10 ou 06 25 35 06 62 (n° d'astreinte)

Emmaüs	La Pommeraye 37320 Esvres	☎ 02 47 26 43 25 www.emmaus-touraine.org
Restos du cœur	Bâtiment Les Iris Rue de la Commanderie 37160 Descartes	Campagne d'hiver (mi-novembre à mi-mars) : lundi 10h-11h et mercredi : 14h30-16h / Campagne d'été (mi-mars à mi-novembre) : mercredi 14h30-15h30 ☎ 02 47 59 74 73
	4, bis rue Lobin 37600 Loches	Permanence mardi 14h-17h vendredi matin ☎ 09 80 66 51 33
	Place de l'Hôtel de Ville 37290 Preuilly-sur-Claise	Campagne d'hiver : mardi après-midi - Campagne d'été : 1 mardi sur 2 ☎ 09 51 43 98 31
Saint Vincent de Paul	7, rue de Tours 37600 Loches	Permanence mercredi 14h30-16h30 Espace Social de Loches ☎ 06 21 96 07 47
Secours Catholique	37160 Descartes	☎ 02 47 21 08 94
	7, rue de Tours 37600 Loches	Permanence 1 jeudi après-midi sur 2 (sauf pendant les vacances scolaires) ☎ 06 30 21 94 66
Secours Populaire	209, rue du commerce Logement Garde barrières 37160 Descartes	Permanences lundi et mardi 13h30-16h30 Aide alimentaire lundi après-midi ☎ 02 47 19 39 31

7. Vie Pratique, culture, loisirs

Associations		www.ville-loches.fr/annuaire-des-associations-article-2-2-7.html
Bibliothèques		https://www.lirentouraine.com/les-bibliotheques-dindre-et-loire.html
Chèque énergie		☎ 0 805 204 805 www.chequeenergie.gouv.fr
Déchèteries https://www.lochessudtouraine.com/dechets-menagers-missions/	Les Fonds de Launay 37290 Bossay-sur-Claise	lundi après-midi, mardi, jeudi après-midi, vendredi matin et samedi ☎ 02 47 94 59 14
	ZI N°1 rue Pierre et Marie Curie 37160 Descartes	lundi, mercredi, vendredi et samedi ☎ 02 47 92 45 84
	ZA route de Montrésor 37460 Genillé	mardi matin, jeudi matin et samedi après-midi ☎ 06 75 28 34 57
	Route de Bournan 37240 La Chapelle-Blanche- Saint-Martin	mardi, jeudi, vendredi et samedi ☎ 02 47 59 93 73
	Les Fronteaux Rue des Bords de Claise 37350 Le Grand-Pressigny	lundi après-midi, mercredi, jeudi après-midi et samedi ☎ 02 47 91 04 89
	Rue G. Pompidou 37600 Loches	tous les jours sauf le mardi matin ☎ 02 47 94 64 79

	ZA route des Dames de Touraine 37460 Nouans-les-Fontaines	mercredi matin et samedi matin ☎ 06 75 28 34 57
	Node Park Touraine 37310 Tauxigny/Saint-Bauld	mercredi, vendredi et samedi ☎ 02 47 43 18 66
Loches Accueil	2 bis rue de Tours 37600 Loches	☎ 02 47 94 00 06 - www.loches-accueil.com
Office de Tourisme	Place de la Marne 37600 Loches	☎ 02 47 91 82 82 - https://www.loches-valde Loire.com
PUZZLE	1 allée du stade 37310 Reignac sur Indre	permanences informatiques jeudis matin ☎ 02.47.94.12.00 asso.puzzle@wanadoo.fr
Veuves / Veufs civiles FAVEC	7 rue de Tours 37600 Loches	1er et 3ème lundi 14h-17h Espace Social de Loches ☎ 02 47 59 31 78 www.favec.asso.fr

8. Mobilité, Transports

Mobilité 37 (location voiture, scooters et vélo électrique)	11 bis Rue Joseph Cugnot 37300 Joué-lès-Tours	☎ 02 47 39 31 31 - www.mobemploi37.fr
Auto-prêt (Dispositif de la Croix Rouge)	CIAS- 7 rue de Tours - Loches Vesti-boutique - 12 rue du Caroir des forges - Loché/ Indrois	renseignement lundi au jeudi 14h-16h ☎ 07 57 44 04 22 ☎ 07 57 44 04 23
Covoiturage	Aire de covoiturage entre les ronds-points de Corbery et St Jacques	www.covoiturons-en-touraine.com www.covoiturage.fr www.covoiturage-libre.fr
	Puzzle 1 allée du stade 37310 Reignac sur Indre	mercredi pour aller au marché de Loches ☎ 02.47.94.12.00 asso.puzzle@wanadoo.fr
Rémi (anciennement Fil Vert)		☎ 02 47 31 14 00 (tarifs) / ☎ 02 47 05 30 49 (horaires) www.remi-centrevalde Loire.fr
SNCF		☎ 36 35 (non surtaxé) - www.sncf.com
Solidarauto 37	11 bis Rue Joseph Cugnot 37300 Joué-lès-Tours	☎ 02 47 63 67 15 www.solidarauto.org / www.garage-solidaire-tours
TAD : Transport à la Demande	Pour lochois (service payant)	☎ 02 47 91 19 50 (mairie Loches) Informations ☎ 02 47 92 60 26 (taxis Pottier) réservations https://www.remi-centrevalde Loire.fr/indre-et-loire/remi-a-la-demande-2/
TER Centre		☎ 02 47 91 82 82 (n° vert) www.ter.sncf.com/centre-val-de-loire
Wimoov (accompagnement mobilité)	5 place Anne de Bretagne 37000 Tours	☎ 02 47 53 45 21 - www.wimoov.org Ou sur RDV dans MSAP

9. Santé

AFDT37 : Association des Diabétiques de Touraine	4 rue du Général Mangin 37300 Joué-lès-Tours	☎ 02 47 53 57 28 / 06 80 82 36 95 www.federationdesdiabetiques.org
Association des Alcooliques Anonymes AAA	7 rue de Tours 37600 Loches	Permanence lundi 20h à l'Espace Social de Loches ☎ 02 47 94 20 59 www.alcooliques-anonymes.fr
ARCA	53 Boulevard Jean Royer 37000 TOURS	Sur RDV jeudis après-midi MDS, rue Dr Martinais, Loches ☎ 02 34 53 27 94 arca.asso37@gmail.com
Association des Paralysés de France APF	72 rue Walvein BP 60914 37009 Tours Cedex	☎ 02 47 37 60 00 - www.apf.asso.fr
CAARUD 37 : Centre Accueil et Accompagnement à la Réduction de Risques pour Usagers de Drogues	Territoire d'Action Centre 310 rue d'Entraigues 37100 Tours	Permanences 1 ^{er} et 3 ^{eme} jeudi 14h-17h Espace Social de Loches et maraude dans la ville 17h-18h ☎ 02 47 38 43 18 ou 06 35 17 62 66 www.vrs-centre-addictologie.fr
Centre Hospitalier	1 rue du Dr Martinais 37600 Loches	☎ 02 47 91 33 33 - www.ch-loches.fr
Centre d'Action Medico Sociale Précoce (CAMSP)	La Bonne Dame Route de Descartes 37240 LIGUEIL	☎ 02 47 92 06 26
Centre Médico Psychologie (CMP)	1 rue du Dr Martinais 37600 Loches / avenue du Président-Kennedy 37160 - Descartes	☎ 02 47 91 31 20 - www.ch-loches.fr ☎ 02 47 59 86 07
Centre Médico-Scolaire (CMS)	7 rue de Tours 37600 Loches	mardi et vendredi 8h15-17h Espace Social de Loches ☎ 02 47 59 32 99 - cms-loches@ac-orleans-tours.fr
Centre de Planification ou d'Education Familiale	1 rue du Dr Martinais 37600 Loches	lundi au vendredi 9h-17h ☎ 02 47 91 31 24 - www.ch-loches.fr
Conseil Conjugal	Centre Hospitalier 1 rue du Dr Martinais 37600 Loches	☎ 02 47 91 31 24
CSAPA : Conseil de Soins d'Accompagnement et de Prévention des Addictions	8 rue Descartes 37600 Loches	mardi, jeudi et vendredi 9h30-17h30 ☎ 02 18 37 05 67 ☎ 02 47 91 56 34 www.anpaa.asso.fr
Dire et Guérir des agressions sexuelles		07 77 06 94 48 direetguerir@gmail.com - www.direetguerir.fr
GEM Sud Touraine	Espace La Chartrie 21 bis Avenue F. Mitterrand salle 27 37160 Descartes	Permanences les mardis, mercredis et vendredis ☎ 06 24 13 01 92 - gemsudtouraine@orange.fr
	7 rue de Tours 37600 Loches	Permanences Espace social Loches lundi 9h-12h, jeudi 10h-17h et samedi 10h-17h ☎ 06 24 13 01 92

Ligue contre le Cancer	2 bis Boulevard Tonnelé BP 60905 37009 Tours cedex	☎ 02 47 39 20 20 - www.ligue-cancer.net
Maison Départementale des Personnes Handicapées : MDPH	38 rue Édouard Vaillant 37042 Tours cedex 1	☎ 02 47 75 26 66 - www.mdph37.fr
Maisons de santé pluridisciplinaires	Maison de santé 238 rue Antoine Laurent de Lavoisier 37320 Cormery	☎ 02 47 92 15 26
	Maison de santé René Godin Avenue Kennedy 37160 Descartes	☎ 02 47 94 34 36
	SCM Maison médicale 35 rue des Cyprès 37460 Genillé	☎ 02 47 59 56 56
	Maison de santé du Grand Ligueillois 7, rue cassaderie 37240 Ligueil	☎ 02 18 08 20 00
	Maison médicale Auguste Chaumier 19, rue de de la République 37600 Saint-Flovier	☎ 02 47 94 72 08
	Maison De Santé Rue de Charreau 37460 Villeloin-Coulangé	☎ 02 47 92 64 92
	Planning Familial 37	10, place Neuve 37000 Tours
PMI : Protection Maternelle et Infantile	9 rue du docteur Martinais 37600 Loches	☎ 02 47 91 63 55
	6 Rue des Champs Marteaux 37160 Descartes	☎ 02 47 59 87 13
Référent santé à la CCLST (Contrat Local de Santé)	Place Jean Moulin 37290 Preuilly-sur-Claise	☎ 02 47 94 36 10
Touraine Alzheimer	3 allée Tour Carrée 37320 Truyes	Permanence 3 ^{ème} vendredi 14h-16h30 sur RDV Espace Social de Loches ☎ 02 47 43 01 55 - francealzheimer-touraine.org
UC-IRSA : Institut inter Régional pour la Santé (bilan de santé)	45 rue de la Parmentière BP 122 37521 La Riche cedex	☎ 02 47 36 36 36 - www.uc-irsa.fr

10. Service d'accompagnement à la personne

ADMR	12 rue d'Alfred de Vigny 37600 LOCHES	AZAY SUR INDRE, BEAULIEU LES LOCHES, BRIDORE, CHAMBOURG SUR INDRE, CHANCEAUX Près LOCHES, CHEDIGNY, DOLUS LE SEC, FERRIERE SUR BEAULIEU, LOCHES, PERRUSSON, REIGNAC SUR INDRE, Saint
------	--	--

		HIPPOLYTE, Saint JEAN Saint GERMAIN, Saint QUENTIN sur INDROIS, SENNEVIERES, VERNEUIL SUR INDRE Sur RDV : mardi et jeudi / permanence le lundi, mercredi, vendredi 9h-13h et 14h-17h ☎ 02 47 59 25 41 www.loches@fede37.admr.org
ADMR	9, rue du 19 mars 1962 37290 CHARNIZAY	BOUSSAY, CHAMBON, CHARNIZAY, CHAUMUSSAY, ☎ 02.47. 94.92.23
	avenue F Mitterrand 37160 DESCARTES	ABILLY, CELLE Saint AVANT (LA), CIVRAY SUR ESVES DESCARTES, DRACHE, MARCE SUR ESVES, NEUILLY LE BRIGNON, SEPMES ☎ 02.47.92.47.67
	2 chemin Roches 37350 GRAND- PRESSIGNY	BARROU, CELLE GUENAND (LA), GRAND PRESSIGNY (LE), GUERCHE (LA), PAULMY, PETIT PRESSIGNY (LE) ☎ 02.47.94.90.40
	32 rue A Briand 37240 LIGUEIL	BOURNAN, CHAPELLE BLANCHE (LA), CUSSAY LIGUEIL ☎ 02.47.59.66.61
	10, impasse Gué St Cyr 37240 MANTHELAN	BOSSEE, LOUROUX (LE), MANTHELAN, Saint BAULD ☎ 02.47.59.69.12
	23, Grande Rue 37460 MONTRESOR	BEAUMONT VILLAGE, CERE LA RONDE, CHEMILLE SUR INDROIS, GENILLE, LIEGE (LE), LOCHE SUR INDROIS, MONTRESOR, NOUANS LES FONTAINES, ORBIGNY VILLEDOMAIN, VILLELOIN COULANGE ☎02 47 92 60 31
	place de la Mairie 37600 MOUZAY	BETZ LE CHÂTEAU, CIRAN, ESVES LE MOUTIER, FERRIERE LARCON, MOUZAY, Saint SENOCH, VARENNES, VOU ☎ 02.47.59.66.61
	2 bis pl Champ de Foire 37290 PREUILLY / CLAISE	BOSSAY SUR CLAISE ; PREUILLY SUR CLAISE ☎ 02.47.94.31.55
	mairie, place du 8 Mai 37600 SAINT FLOVIER	SAINT FLOVIER ☎ 06.25.07.24.16
8 place Mado Robin 37290 YZEURES SUR CREUSE	TOURNON Saint PIERRE, YZEURES SUR CREUSE ☎ 02 47 91 06 02	
ASSAD-HAD en Touraine Soin et service à domicile	7 rue de Tours 37600 Loches	Tous les jours 8h-12h et 13h30-17h ☎ 02 34 37 41 14 - www.assad-had.org
Association Pour Adultes et Jeunes Handicapés (APAJH) : ESAT, foyer de vie, SAVS, foyer d'hébergement	21 rue Saint Antoine 37600 Loches	☎ 02 47 91 47 49 - www.apajh.org - accueil.bridore@apajh.asso.fr
Association Tutélaire de la Région Centre (ATRC)	13 rue Carnot 37160 Descartes	☎ 02 47 92 92 65
Association Tutélaire d'Indre et Loire (ATIL)	8 Allée Commandant Mouchotte 37100 Tours	☎ 02 47 31 98 88
Conseiller autonomie (Maison départementale de la solidarité)	9 rue Dr Paul Martinais 37600 LOCHES	☎ 02 47 59 07 03

JADOR (organisme de voyage adapté pour personnes handicapées)	5, rue du 11 novembre 37310 Reignac sur Indre	☎ 09 75 75 25 63 / 06 45 67 44 69 www.jadorlesvoyages.com
Présence Verte	5, rue du 66e RI 37000 Tours	☎ 02 47 31 61 96 https://www.presenceverte.fr/agences/touraine-2/
Association des paralysés de France (APF) : SAMSAH, SAVS	37 / 39 rue Walvein 37000 Tours	☎ 02 47 76 05 08 www.samsah-savs.fr
Association Départementale des Amis et Parents d'Enfants Inadaptés (ADAPEI) : IME, foyer de vie, foyer d'hébergement, SIPROMES, SESSAD,	40 rue Balzac 37600 Loches	☎ 02 47 91 93 23 https://www.adapei37.fr/etablissements-services/tous-les-etablissements/
Enfance et Pluriel : SESSAD	20 rue des Lézards 37600 Loches	☎ 02 47 91 61 92 www.enfance-pluriel.fr
Magnificat (Maison d'accueil de femmes enceinte en difficulté)	11 Avenue des Martyrs, 37240 Ligueil	☎ 02 47 59 63 07 https://www.magnificat.asso.fr/
SIPROMÈS	1 place Maréchal Leclerc BP 30103 37600 Beaulieu-Lès-Loches	☎ 02 47 59 95 94 www.action-sociale.org
SSIAD : Services des Soins Infirmiers à Domicile	Sur le site de Puygibault 37600 Loches	☎ 02 47 91 32 47 www.ch-loches.fr
Téléassistance	Présence Verte 31 rue Michelet 37040 Tours Cedex 9	☎ 02 47 31 61 96 www.presencevertetouraine.fr
Tsigane Habitat	303 Rue Giraudeau 37000 Tours	Sur rdv Espace Social de Loches lundi après-midi et vendredi matin ☎ 02 47 39 11 55 - www.tsigane-habitat.fr/
Union Départementale des Associations Familiales (UDAF)	21 rue de Beaumont 37921 Tours Cedex 9	☎ 02 47 77 56 20 ☎ 02 47 45 57 63 - www.unaf.fr
Union nationale de familles et amis de personnes malades et/ou handicapées psychiques (UNAFAM)	5, rue du Docteur Bosc 37000 Tours	☎ 02 47 64 43 79 http://www.unafam.org/

11. Petite-enfance et enfance-jeunesse

Accueil de loisirs sans hébergement (ALSH) 3-11 ans	ALSH « Le mail enchanté » 2 rue Flandres Dunkerque 37310 Chédigny	☎ 02 47 92 57 47 lemailenchante@free.fr
	ALSH « Farandole » Familles Rurales Rue des roches 37320 Cormery	☎ 02 47 43 49 18
	ALSH de Descartes 21 bis avenue François Mitterrand 37160 Descartes	☎ 02 47 92 93 77 alsh.descartes@lochessudtouraine.com
	ALSH « La Ribambelle » 8 rue de la Buhetterie 37600 Ferrière-sur-Beaulieu	☎ 02 47 94 63 67 ribambelle.ferriere@gmail.com

	ALSH de Genillé 1 rue Imbert 37460 Genillé	☎ 02 47 91 12 05 alsh.montresorois@lochessudtouraine.com
	ALSH de Ligueil 4 avenue des Martyrs 37240 Ligueil	☎ 02 47 92 09 47 alsh.ligueil@lochessudtouraine.com
	ALSH de Loché-sur-Indrois 2 place de l'église 37460 Loché-sur-Indrois	☎ 02 47 91 12 05 alsh.montresorois@lochessudtouraine.com
	ALSH Maurice Aquillon 13 rue du Docteur Martinais 37600 Loches	☎ 02 47 59 10 17 centreaquilon@wanadoo.fr
	ALSH de Louans Rue de la Croix rouge 37320 Louans	☎ 02 47 92 16 99 alsh.manthelan@lochessudtouraine.com
	ALSH de Manthelan Rue André Daunassan 37240 Manthelan	☎ 02 47 92 16 99 alsh.manthelan@lochessudtouraine.com
	ALSH d'Orbigny 8 rue Jeanne d'Arc 37460 Orbigny	☎ 02 47 91 12 05 alsh.montresorois@lochessudtouraine.com
	ALSH de Preuilly-sur-Claise Rue Napoléon Page 37290 Preuilly-sur-Claise	☎ 09 63 66 89 14 alsh.preuilly@lochessudtouraine.com
	ALSH « La clé des champs » 1 allée du stade 37310 Reignac-sur-Indre	☎ 02 47 94 12 00 direction.puzzle@orange.fr
	ALSH « Les petits drôles » 1 route de Châtillon 37600 Saint-Jean-Saint-Germain	☎ 02 47 94 77 43 lespetitsdroles@orange.fr
	ALSH « Pas de lézard » Familles Rurales Place Saint-Martin 37310 Tauxigny/Saint-Bauld	☎ 02 47 92 19 81 famillesrurales@tauxigny.fr
ALSH ados 11-18 ans / Services jeunesse	ALSH Ados de Montrésor Rue du 8 mai 37460 Beaumont-Village	☎ 02 47 91 12 05 ados.montresor@lochessudtouraine.com
	40, rue des roches 37320 Cormery	☎ 02.47.94.12.00 asso.puzzle@wanadoo.fr
	21 bis rue François Mitterrand 37160 Descartes	☎ 02 47 92 93 77 ados.descartes@lochessudtouraine.com
ALSH ados 11-18 ans / Services jeunesse	24 avenue des Bas Clos 37600 Loches	☎ 02 47 59 28 82 sj.loches@lochessudtouraine.com
	Espace de l'Echandon 37240 Manthelan	☎ 02 47 92 16 99 ados.manthelan@lochessudtouraine.com
	Route du Grand-Pressigny 37290 Preuilly-sur-Claise	☎ 09 61 68 31 06 ados.preuilly@lochessudtouraine.com
	1, allée du stade 37310 reignac sur indre	☎ 02.47.94.12.00 asso.puzzle@wanadoo.fr
Crèche : La maison des petits pas	13 bis rue de la Gaité 37600 Loches	☎ 09 54 52 15 78 - www.trouversacreche.fr www.people-and-baby.com

Crèche : La maison de la Petite Enfance	145 rue Gde Gennes 37310 Tauxigny/Saint-Bauld	☎ 09 51 08 87 52 www.people-and-baby.com
MDA : Maison des Ados	20 bis avenue des Bas Clos 37600 Loches	Mardi au jeudi avec ou sans RDV - 13h30-18h30 ☎ 02 85 29 38 31 - www.mda37.fr
Micro-crèche : Les petits cabris	Rue des Écoles 37600 Betz-le-Château	☎ 09 67 42 62 84 www.creche-attitude.fr/creche/centre/indre-et-loire
Micro-crèche : Les Rase Moquette	1 Rue Léon Daunassans 37240 Manthelan	☎ 02 47 91 58 38 - https://www.creche-attitude.fr/creches/manthelan/
Micro-crèche : Caramel	4 rue Alfred de Vigny 37800 Sepmes	☎ 09 84 23 82 38 - https://www.creche-attitude.fr/creches/sepmes/
Multi-accueil : Les Philo'mènes	21 Rue François Mitterrand 37160 Descartes	☎ 09 67 59 06 72 - www.creche-attitude.fr/creche/centre/indre-et-loire
PUZZLE	1 allée du stade 37310 Reignac-sur-Indre	☎ 02 47 94 12 00 - www.asso-puzzle.fr
RAMEP : Relais Assistants Maternelles Enfants - Parents https://www.lochessudtouraine.com/accueil-enfants-0-3-ans/	21 bis avenue François Mitterrand 37160 Descartes	☎ 09 66 98 90 62 / 06.31.66.24.42 RAMEP.descartes@lochessudtouraine.com
	69 rue Aristide Briand 37240 Ligueil	☎ 02 47 59 15 71 / 06.30.85.57.03 RAMEP.ligueil@lochessudtouraine.com
	13 bis rue de la Gaité 37600 Loches	☎ 02 47 59 95 22 / 06 32 18 73 23 / 06 32 79 68 55 RAMEP.loches@lochessudtouraine.com
	1 rue de la Couteauderie 37460 Montrésor	☎ 06 07 23 16 37 ram.montrésor@fede37.admr.org
Réseau d'Ecoute d'Appui et d'Accompagnement des parents (REAP)		☎ 06 02 10 77 17

12. Collèges et lycées

Collèges https://www.education.gouv.fr/pid24301/annuaire-accueil-recherche.html	Collège Alcuin 16 rue du collège 37320 Cormery	☎ 02 47 43 40 65
	Collège Roger Jahan 16 rue du collège 37160 Descartes	☎ 02 47 91 26 26
	Collège Louis Léger 4 rue du collège 37350 Le Grand-Pressigny	☎ 02 47 94 90 79
	Collège Maurice Genevoix 33 rue des martyrs 37240 Ligueil	☎ 02 47 59 60 18
	Collège Georges Besse 17 rue des Prébendes 37600 Loches	☎ 02 47 91 10 60
	Collège privé Saint-Denis 19 avenue du Général de Gaulle 37600 Loches	☎ 02 47 59 04 26

	Collège Jean-Levêque 7 rue du 8 mai 37460 Montrésor	☎ 02 47 92 60 49
	Collège Gaston Defferre Rue du cygne 37290 Preuilly-sur-Claise	☎ 02 47 94 51 13
	Collège privé Notre-Dame 6 rue du sénateur Nioche 37290 Preuilly-sur-Claise	☎ 02 47 94 61 78
Lycée Général et Technologique https://www.education.gouv.fr/pid24301/annuaire-accueil-recherche.html	Lycée Thérèse Planiol Grand Vau 37600 Loches	☎ 02 47 91 41 21
	Lycée privé Saint-Denis 19 avenue du Général de Gaulle 37600 Loches	☎ 02 47 59 04 26
Lycée Professionnel	Lycée Thérèse Planiol Rue Prébendes 37600 Loches	☎ 02 47 91 41 21 http://lycee-delataille-loches.fr/php5/
	Apprentis d'Auteuil Rue Paul Delvaux 37 600 Loches	☎ 02 47 94 71 04 / 02 47 94 80 91 www.apprentis-auteuil.org
	MFR 49, rue l'héritier Chézelles 37600 Loches	Du lundi au vendredi de 8h à 17h ☎ 02 47 91 54 15 - www.mfrlochois.fr

13. Personnes âgées

Touraine repérage Info des séniors et de leurs proches		www.touraine-reperage.fr
EHPAD	Gaston Chargé Les Termelles 37160 Abilly	☎ 02 47 91 35 00 - ehpad.abilly@wanadoo.fr
	L'Abbatiale 35 rue de Montrésor 37320 Cormery	☎ 02 47 43 40 23 - www.abbatiale-cormery.com abbatiale3@wanadoo.fr
	La Chataigneraie Razilly 37350 La Celle-Guérand	☎ 02 47 91 00 43 - ehpad.celle-guenand@wanadoo.fr
	Balthazar Besnard 3 place Ludovic Veneau 37240 Ligueil	☎ 02 47 91 44 44 - maison.retraite.ligueil.37@wanadoo.fr
	Puygibault Route de Puygibault 37600 Loches	☎ 02 47 91 33 33
	Dauphins Route de Bossay 37290 Preuilly/Claise	☎ 02 47 91 20 20 www.ehpadpreuillysurclaise.fr ehpad.preuilly@wanadoo.fr

	Les Baraquins 36 rue des Loges 37460 Villeloin-Coulangé	☎ 02 47 91 29 29 www.lesbaraquins.com mdrvilleloin@wanadoo.fr
	Maison d'accueil de jour Marjolaine 16 grande rue 37350 Le Grand-Pressigny	☎ 02 47 91 00 43 gcms.confluence@gmail.com
	Résidence Mary Flor 3 avenue Louis XI 37600 Loches	☎ 02 47 91 96 33 www.maryflor-loches.fr direction@maryflor.info
	Les Baraquins 36 rue des Loges 37460 Villeloin-Coulangé	☎ 02 47 91 29 29 www.lesbaraquins.com mdrvilleloin@wanadoo.fr

Accueils de jour	Après-midi AGEVIE au Relais SEPIA Rond-Point de l'Europe 37160 Descartes	☎ 02 47 36 96 83 - www.agevie.fr accdejour@agevie.fr
	Après-midi AGEVIE au CIAS 7 rue de Tours 37600 Loches	
	Après-midi AGEVIE à la salle municipale 37460 Montrésor	
	Après-midi AGEVIE 37600 Saint-Flovier	
	Après-midi AGEVIE Centre socio- culturel Place Saint-Martin 37310 Tauxigny/Saint-Bauld	
	Maison d'accueil de jour Marjolaine 16, grande rue 37350 Le Grand-Pressigny	☎ 02 47 91 00 43 - gcms.confluence@gmail.com
Résidences autonomie	MARPA La Gabillière 1 rue du Breuil Doré 37600 Bridoré	☎ 02 47 91 17 00 - mafpa-bridore@orange.fr
	MARPA Résidence Lumières d'Automne 10, rue de la mairie 37460 Le Liège	☎ 02 47 59 54 41 - www.lumieresdautomne.fr contact@lumieresdautomne.fr
Hébergements temporaires	Relais SEPIA Rond-Point de l'Europe 37160 Descartes	☎ 02 47 91 42 42 - www.agevie.fr sepiadescartes@agevie.fr
	Résidence Mary Flor 3 avenue Louis XI 37600 Loches	☎ 02 47 91 96 33 - www.maryflor-loches.fr direction@maryflor.info
	Les Baraquins 36 rue des Loges 37460 Villeloin-Coulangé	☎ 02 47 91 29 29 - www.lesbaraquins.com mdrvilleloin@wanadoo.fr

14. Mairies

Pour toutes informations complémentaires : contacter le CIAS au 02 47 59 23 30, la MSAP la plus proche ou votre mairie

Mairies	Adresses	Téléphones / Fax / Adresses mails
---------	----------	-----------------------------------

Abilly	Place de la Mairie 37160	☎ 02 47 59 78 01 📠 02 47 59 89 93 mairie.abilly@wanadoo.fr
Azay-sur-Indre	1 rue des Sources 37310	☎ 02 47 92 58 12 📠 02 47 92 29 29 mairie-dazay-sur-indre@wanadoo.fr
Barrou	10, rue de la Mairie 37350	☎ 02 47 94 92 12 📠 02 47 94 97 52 mairie-barrou@wanadoo.fr
Beaulieu-Lès-Loches	Place Maréchal Leclerc 37600	☎ 02 47 91 94 94 📠 02 47 91 51 97 mairie.beaulieu37@wanadoo.fr
Beaumont-Village	8, rue de la Mairie 37460	☎ 02 47 92 60 47 📠 02 47 92 74 34 commune.beaumontvillage@wanadoo.fr
Betz-le-Château	7, Place de la Mairie 37600	☎ 02 47 59 65 06 📠 02 47 92 33 79 mairie.betz37@wanadoo.fr
Bossay-sur-Claise	11, Place de l'Eglise, 37290	☎ 02 47 94 52 06 📠 02 47 94 45 48 mairiedebossaysurclaise@gmail.com
Bossée	6, Place de la Paix 37240	☎ 02 47 92 81 22 📠 02 47 92 23 29 mairie.bossee@wanadoo.fr
Bournan	2, bis rue principale 37240	☎ 02 47 59 63 42 📠 02 47 59 91 85 mairiedebournan@wanadoo.fr
Boussay	Place de la Mairie 37290	☎ 02 47 94 52 61 📠 02 47 94 41 12 mairie.boussay37@wanadoo.fr
Bridoré	Place de l'Église 37600	☎ 02 47 94 72 65 📠 02 47 94 78 07 mairie.bridore@wanadoo.fr
Chambon		
Chambourg-sur-Indre	Rue Marcel Viraud 37310	☎ 02 47 92 50 10 📠 02 47 92 50 05 mairie.chambourg37@wanadoo.fr
Chanceaux-Près-Loches	Allée Valérie Schneider 37600	☎ 02 47 59 08 25 📠 02 47 59 08 25 mairiechanceaux37@wanadoo.fr
Charnizay	Place du 8 mai 1945 37290	☎ 02.47.94.53.02 📠 02 47 94 45 16 charnizaymairie@wanadoo.fr
Chaumussay	1, Place de la Mairie 37350	☎ 02 47 94 54 02 📠 02 47 94 54 06 chaumussaymairie@wanadoo.fr
Chédigny	5 place de la Mairie 37310	☎ 02 47 92 51 43 mairie-chedigny@wanadoo.fr
Chemillé-sur-Indrois	7, rue Henry de Marsay 37460	☎ 02 47 92 60 75 📠 02 47 92 67 98 mairie-chemille-sur-indrois@wanadoo.fr
Ciran	18, rue René Descartes 37240	☎ 02 47 59 62 94 📠 02 47 59 96 66 mairie.de.ciran@wanadoo.fr
Civray-sur-Esves	4 rue Charles Fonteneau 37160	☎ 02 47 59 63 40 📠 02 47 59 63 40 mairiecivraysuresves@rlan.eu
Cormery	18 place du Mail 37320	☎ 02 47 43 40 66 📠 02 47 43 03 15 mairie@cormery.fr
Cussay	16, rue Jean Michaud 37240	☎ 02 47 59 61 84 📠 02 47 92 09 14 mairiecussay@wanadoo.fr
Descartes	5, place de l'Hôtel de Ville 37160	☎ 02 47 91 42 00 📠 02 47 59 72 20 accueil@ville-descartes.fr
Dolus le Sec	11 rue Agnès Sorel 37310	☎ 02 47 59 11 52 📠 02 47 92 22 82 mairiededoluslesec@wanadoo.fr
Draché	17, rue de la Mairie 37800	☎ 02 47 65 02 13 📠 02 47 65 61 73 mairie.drache@wanadoo.fr
Esves-le-Moutier	1, rue Alfred de Vigny 37240	☎ 02 47 59 62 45 📠 02 47 92 06 00 mairie-esves-le-moutier@wanadoo.fr

Ferrière-Larçon	8, rue Perrets 37350	☎ 02 47 59 65 72 📠 02 47 92 30 36 mairie.ferriere-larcon@wanadoo.fr
Ferrière-sur-Beaulieu	1 mail de la Mairie 37600	☎ 02 47 59 00 16 📠 02 47 91 62 27 mairie.ferrieresurbeaulieu@rlan.eu
Genillé	3, rue Jeanne d'Arc 37460	☎ 02 47 59 50 21 📠 02 47 59 59 78 genille.mairie@wanadoo.fr
La Celle-Guérand	1, Place de l'Eglise 37350	☎ 02 47 94 93 07 📠 02 47 94 92 68 mairie.lacelle-guenand@wanadoo.fr
La Celle-Saint-Avant	3, place du 8 Mai 37160	☎ 02 47 65 00 23 📠 02 47 65 02 25 mairie.de.la.celle.stavant@wanadoo.fr
La Chapelle-Blanche-Saint-Martin	2, place Jasnin 37240	☎ 02 47 59 62 13 📠 02 47 92 09 86 accueil@lachapelleblanchesaintmartin.fr
La Guerche	Place de la Mairie 37350	☎ 02 47 94 92 76 📠 02 47 94 92 76 mairielaguerche37@orange.fr
Le Grand-Pressigny	Place des Halles 37350	☎ 02 47 94 90 37 📠 02 47 91 04 77 le-grand-pressigny@wanadoo.fr
Le Liège	4, rue de la Mairie 37460	☎ 02 47 59 51 92 📠 02 47 59 51 92 mairie.lieliege@wanadoo.fr
Le Louroux	14, rue Nationale 37240	☎ 02 47 92 82 07 📠 02 47 92 22 91 mairie@lelouroux.com
Le Petit-Pressigny	1, Place du 19 mars 1962 37350	☎ 02 47 94 93 59 📠 02 47 91 05 94 mairie.le.petit.pressigny@wanadoo.fr
Ligueil	5, Place de la République 37240	☎ 02 47 59 60 44 📠 02 47 59 94 97 accueil@ville-ligueil.fr
Loché-sur-Indrois	41 rue de la Mairie 37460	☎ 02 47 92 61 55 📠 02 47 92 66 73 mairie-loche-sur-indrois@wanadoo.fr
Loches	Place de l'Hôtel de Ville BP 231, 37602 cedex	☎ 02 47 91 19 50 📠 02 47 91 19 69 cabinet@mairieloches.com
Louans	Place du 11 Novembre 37320	☎ 02 47 92 83 13 📠 02 47 92 22 73 mairie-louans@orange.fr
Manthelan	1, Mail Mairie 37240	☎ 02 47 91 23 00 📠 02 47 91 23 05 mairie@manthelan.fr
Marcé-sur-Esves	11, rue de la Mairie 37160	☎ 02 47 59 86 27 📠 02 47 59 71 27 mairiemarcesuresves@wandoo.fr
Montrésor	23, Grande rue 37460	☎ 02 47 91 43 00 📠 02 47 92 71 11 mairie-montresor@wanadoo.fr
Mouzay	1, Place de la Mairie 37600	☎ 02 47 59 15 43 📠 02 47 59 15 43 mairie.mouzay@wanadoo.fr
Neuilly-le-Brignon	Rue de l'Epeautre 37160	☎ 02 47 59 66 02 📠 02 47 92 33 85 mairie.neuilly.le.brignon@wanadoo.fr
Nouans-les-Fontaines	Place du 8 mai 37460	☎ 02 47 92 62 09 📠 02 47 92 70 93 mairie.nouans.fontaines@wanadoo.fr
Orbigny	8, rue Jeanne d'Arc 37460	☎ 02 47 94 23 18 📠 02 47 94 20 55 mairie.orbigny@wanadoo.fr
Paulmy	1, Place de la Mairie 37350	☎ 02 47 59 66 64 📠 02 47 59 62 40 paulmy.mairie@wanadoo.fr
Perrusson	1 Place de la Mairie 37600	☎ 02 47 59 03 92 📠 02 47 91 61 83 perrusson.37@wanadoo.fr
Preuilly-sur-Claise	Place de l'Hôtel de ville 37290	☎ 02 47 94 50 04 📠 02 47 94 63 26 mairie-preuilly@wanadoo.fr
Reignac-sur-Indre	15 bis rue Louis de Barberin 37310	☎ 02 47 94 10 20 📠 02 47 94 17 94 mairie.reignac37@wanadoo.fr

Saint-Flovier	2, Place du 8 mai 37600	☎ 02 47 94 72 24 📠 02 47 94 72 24 mairie.st.flovier@wanadoo.fr
Saint-Hippolyte	1, Place du 27 août 1944 37600	☎ 02 47 94 71 40 📠 02 47 94 82 47 mairie@sthippolyte.fr
Saint-Jean-Saint-Germain	1 route de Chatillon 37600	☎ et 📠 : 02 47 94 70 05 mairie.stjeanstgermain@wanadoo.fr
Saint-Quentin-sur-Indrois	2 rue de l'Église 37310	☎ et 📠 : 02 47 92 51 86 mairie.stquentinsurindrois@wanadoo.fr
Saint-Senoche	4 Place de la Mairie, 37600	☎ 02 47 59 11 17 📠 02 47 92 38 87 mairiedesaintsenoch@rlan.eu
Sennevières	Place de la Mairie 37600	☎ 02 47 94 70 88 📠 02 47 94 71 13 sennevieres@orange.fr
Sepmes	Place de l'Église 37800	☎ 02 47 65 44 66 📠 02 47 65 59 14 mairie.sepmes@wanadoo.fr
Tauxigny - Saint-Bauld	1 place de la Mairie 37310	☎ 02 47 92 18 02 📠 02 47 92 10 07 mairie.tauxigny@wanadoo.fr
Tournon-Saint-Pierre	11, place du 11 novembre 1918 37290	☎ 02 54 37 50 02 📠 02 54 37 50 02 mairie@tournon-st-pierre.fr
Varennes	1, Place de la Mairie 37600	☎ 02 47 59 04 32 📠 02 47 59 04 32 mairie.de.varennes-37@wanadoo.fr
Verneuil-sur-Indre	1 place de la Mairie 37600	☎ 02 47 94 71 08 📠 02 47 94 78 02 verneuil-sur-indre@orange.fr
Villedomain	Le Bourg 37460	☎ 02 47 92 62 65 📠 02 47 92 69 95 commune.villedomain.com@orange.fr
Villeloin-Coulangé	16 rue Bernard De Lattre 37460	☎ 02 47 92 61 19 📠 02 47 92 71 29 mairie.villeloin@wanadoo.fr
Vous	1 place Saint Pierre Es-Lien 37240	☎ 02 47 59 63 31 📠 02 47 59 63 31 mairie.vous@wanadoo.fr
Yzeures-sur-Creuse	Place Mado Robin 37290	☎ 02 47 94 55 01 📠 02 47 94 43 32 mairie@yzeuressurcreuse.fr

15. Carte : 67 communes la Communauté de Communes Loches Sud Touraine



16. Mes adresses utiles

17. Numéros d'urgence d'écoute et d'information

SAMU	15
Gendarmerie	17
Pompier	18
Appel d'urgence européen.....	112
Appel d'urgence pour personnes sourdes et malentendantes	114
Sans-abri	115
Enfance maltraitée	119
Violences conjugales info	3919
Maltraitance des personnes âgées et des personnes handicapées.....	3977
Ecoute pour les victimes	116 006
Viols Femmes Informations	0800 05 95 95 (appel gratuit depuis un fixe)
Sida Info service.....	0800 840 800 (appel gratuit depuis un fixe)
Solitud'écoute	0 800 47 47 88 (appel gratuit)
Suicide écoute	01 45 39 40 00
Drogues info service.....	0 800 23 13 13 (appel gratuit depuis un fixe)
Écoute alcool	0 980 980 930 (coût d'un appel local)
Écoute cannabis.....	0 980 980 940 (coût d'un appel local)
Lutte contre les discriminations (HALDE)	08 1000 5000 (coût d'un appel local)
Centre national d'assistance et de prévention de la radicalisation....	0 800 005 696 (n° vert)

SOMMAIRE

1. Administration.....	3
2. Droit, justice, sécurité.....	4
3. Organisations syndicales	5
4. Emploi / Formation.....	5
5. Logement/hébergement	6
6. Associations caritatives	7
7. Vie Pratique, culture, loisirs.....	8
8. Mobilité, Transports	9
9. Santé.....	10
10. Service d'accompagnement à la personne.....	11
11. Petite-enfance et enfance-jeunesse.....	13
12. Collèges et lycées	15
13. Personnes âgées.....	16
14. Mairies.....	17
15. Carte : 67 communes la Communauté de Communes Loches Sud Touraine	21
16. Mes adresses utiles	22
17. Numéros d'urgence d'écoute et d'information	23